

# TAMRON



## 28-75mm F/2.8 Di III RXD

para cámaras Sony E sin espejo  
full-frame

**Imágenes claras que causan impacto y un delicado efecto bokeh -  
una nueva generación de objetivos zoom de alta luminosidad**

- Gracias a su alta luminosidad con su F/2.8 crea un sutil desenfoque de fondo
- Cómodo, ligero (550g) y compacto (117,8 mm)
- Distancia mínima de enfoque extremadamente reducida
- Nuevo motor de pasos RXD AF, muy silencioso, ideal para vídeos
- Sellado especial contra la humedad y el polvo
- Recubrimiento de flúor en la lente frontal para una mejor protección y una limpieza más fácil
- Compatible con las últimas innovaciones y funciones de las cámaras Sony E

### 28-75mm F/2.8 Di III RXD (modelo A036)

Para Sony E-Mount, Di III: Para cámaras sin espejo (DSLM)



ES

REGÍSTRESE  
AHORA PARA  
5 AÑOS DE  
GARANÍA GRATIS

5

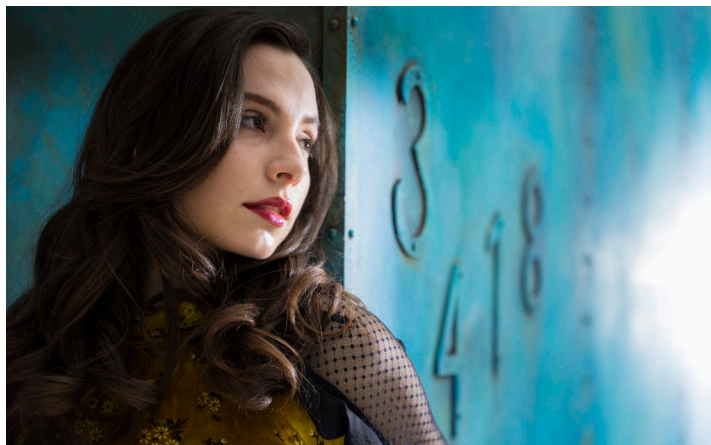
REGISTER  
NOW FOR FREE  
5 YEAR  
WARRANTY

5years.tamron.eu

5years.tamron.eu

# Una nueva capacidad de expresión

Alta nitidez y un desenfoque de fondo suave para obtener unos resultados que impactan.



Distancia focal: 64mm; Exposición: 1/250 seg., Apertura F/2.8, ISO 100

El Tamron 28-75mm F/2.8 DI III RXD (modelo A036) es un objetivo zoom estándar de alta luminosidad, diseñado para las cámaras de objetivos intercambiables sin espejo. Combina una excelente calidad de imagen con un atractivo desenfoque de fondo (efecto Bokeh). Los elementos especiales de vidrio, tales como una lente XLD, previenen defectos de imagen y proporcionan una alta resolución en todo el rango focal.

## Ideal para cámaras sin espejo

El 28-75mm F/2.8 es particularmente ligero y compacto, con un peso de apenas 550 g y una longitud de solamente 117,8 mm. Ofrece un rendimiento de alta resolución en toda el área del sensor y, por lo tanto, garantiza una excelente calidad de imagen. Su diseño óptico fue desarrollado especialmente para las cámaras de alta resolución, sin comprometer su alta luminosidad. La transición armoniosa de nitidez y desenfoque hace que el 28-75mm F/2.8 sea apto para todas las situaciones de fotografía, desde el retrato al paisaje, o la fotografía callejera.

Acérquese al motivo con el gran angular hasta una distancia de 19 cm



Distancia focal: 28 mm; Exposición: 30 seg., Apertura F/22, ISO 100 (imagen de muestra para ilustrar la distorsión en imágenes de gran angular)

El nuevo 28-75mm F/2.8 fija nuevos estándares en el rango de la distancia mínima de enfoque. Este objetivo polifacético permite impactantes primeros planos: Estando en modo gran angular (enfoque a 28mm) realiza tomas del motivo elegido a una distancia de tan solo 19 cm (¡5,7 cm si se mide desde la lente frontal en vez de desde el sensor!). Descubre imágenes que palpitan de vida a una escala 1:2,9 de magnificación. En la posición de 75mm, la distancia mínima de enfoque más corta es de 39 cm (relación de ampliación 1:4), lo que permite primeros planos con un atractivo Bokeh de fondo muy marcado.

## El enfoque automático es extremadamente preciso y silencioso

El sistema AF se basa en un motor paso a paso RXD (Rapid eXtra-silent stepping Drive) con un accionamiento que controla con gran exactitud el ángulo de rotación. Un sensor calcula en todo momento el ajuste actual de enfoque del objetivo, proporcionando así un enfoque nítido, preciso y rápido, permitiendo que los videógrafos puedan grabar escenas de objetos en movimientos fluidos y nítidos. El enfoque automático funciona de manera tan silenciosa que en la grabación de video prácticamente no se registra ningún molesto ruido de fondo.

## Diseñado para DSLM

El nuevo 28-75mm F/2.8 de Tamron es compatible con muchas características innovadoras que sólo proporcionan cámaras sin espejo. Estas incluyen:

- Autoenfoco híbrido rápido
- AF de detección de ojos
- Direct Manual Focus (DMF) enfoque manual directo)

\* Gama de funciones según el modelo de cámara utilizado. Para obtener más información, consulte el manual de su cámara.

- Corrección interna del objetivo (viñeteo, bordes de color, distorsión)
- Actualización del objetivo vía cámara

## Máxima flexibilidad

- Cuerpo resistente a la intemperie
- Revestimiento de flúor

## 28-75mm F/2.8 Di III RXD (modelo A036)

Modelo	A036	Distancia mínima de enfoque	19 cm (GRAN ANGULAR)/39 cm (TELE)	Nº de láminas del diafragma**	9 (apertura circular)
Distancia focal	28-75mm	Ratio máximo de ampliación	1:2,9 (gran angular)/1:4 (TELE)	Apertura mínima:	F/2.8-22
Apertura máxima	F/2.8	Tamaño del filtro	Ø 67 mm	Accesorios incluidos en la entrega	Tapa del objetivo, tapa de la bayoneta
Ángulo de visión (diagonal)	75°23'-32°11' para fotograma pequeño	Diámetro máximo	Ø 73 mm	Monturas compatibles	Sony E-Mount
	52°58'-21°05' para fotograma APS-C	Longitud*	117,8 mm		
Construcción óptica	15 elementos en 12 grupos	Peso	550 g (Sony E-Mount)		

\* La longitud abarca la distancia entre la parte frontal de la lente hasta la cara trasera de la montura.  
- Especificaciones, apariencia, funcionalidad, etc., pueden ser modificados sin previo aviso.  
- Este producto ha sido desarrollado, construido y vendido basándose en las especificaciones de la montura E transmitidas por Sony Corporation según el contrato de licencia con Sony Corporation.