

PRESENTACIÓN AEOS

LUZ LED ULTRA LIGERA PARA EXTERIORES



YOUR LIGHT | YOUR WAY



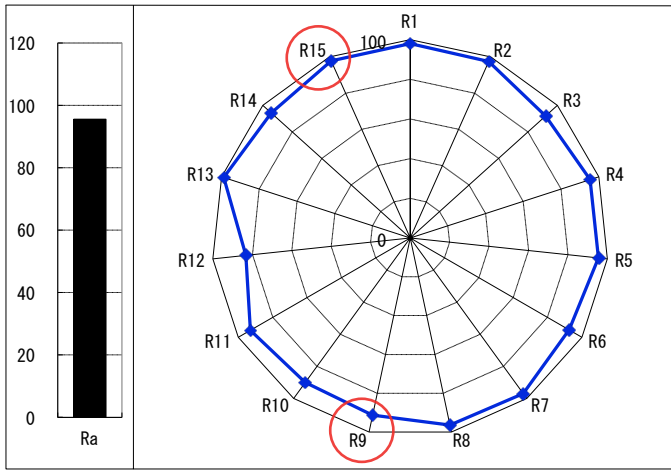
DISEÑADA PARA RETRATO Y EXTERIORES PARA FOTO Y VÍDEO • BI-COLOR (6300-3150K), SALIDA DE LUZ SIN PARPADEO
ULTRAFINO, DISEÑO PESO LIGERO(<1.5KG) • HIGH SPEED SYNC FLASH (HSS), SIN TIEMPO DE RECICLADO
ASAS DE ALUMINIO INTEGRADAS Y RÓTULA DE POSICIÓN • ACCUCOLOUR™ PARA SER EL MEJOR EN CLASE CRI>96, TLCl 91
CINESFX™ ENTREGA EFECTOS FX ILUMINACIÓN PERSONALIZADOS • TRUE APERTURE DIMMING™ Y DESIGNER FADE™

DISTRIBUIDO POR ROBISA

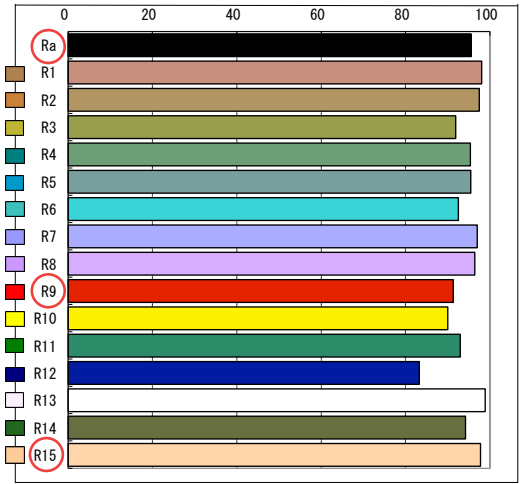
WWW.ROTOLIGHT.COM

FABRICADO EN PINWOOD STUDIOS, UK

CRI TEST



CRI 96



x	y	Top(JIS)	duv(JIS)	Peak Wavele	Ra	R1	R2	R3	R4	R5	R6	R7	R8	R9	R10	R11	R12	R13	R14	R15
0.3890	0.3685	3700	-0.0063	456	96	98	97	92	95	95	93	97	96	91	90	93	83	99	94	98

ESPECIFICACIONES TÉCNICAS

ROTOLIGHT AEOS	
ÁNGULO DE HAZ	50 Grados
TLCI (Television Lighting Consistency Index)	91 Aprobado para uso profesional en televisión sin corrección.
CRI GENERAL (Ra) CRI TONO DE PIEL (R15)	CRI => 96 (Tono de piel R15, CRI=98)
CONSUMO DE ENERGIA @100% POTENCIA	42 Vatios @100% Salida 15 V DC
LUX a 3FT(0.9m) F-STOP a ISO 200/400/800	5750 f7 / f10 / f14
LUX a 6FT(1.82m) F-STOP a ISO 200/400/800	1295 f3.5 / f5 / f7
LUX a 9FT(2.74m) F-STOP a ISO 200/400/800	614 f2.5 / f3.5 / f5
CONTROL	Local o DMX, con compensación de deriva dinámica y monitorización térmica
PESO	1.4 Kg (solo cuerpo) 1.7 Kg inc 360° Rotula
DIMENSIONES	Diámetro 295mm (11.5") x Profundidad 20mm (<1")
MONTAJE	Integral 1/4" - 20 montaje trípode, asas de aluminio, 360° Pro rótula (3/8 o 1/4" 20)
PICO DE SALIDA	5750Lux a 3ft (medido en punto medio de 4400 Lux)
FLUJO LUMINOSO	3051 Lúmenes (15ft)
RANGO COLOR	3150K-6300K
FILTROS INCLUIDOS	216 - Difusor Completo, 250 - Medio Difusor 184 - Cosmetic peach Skin Tone 279 - 1/8 Magenta

Ahora incluye el receptor Skyport HSS flash integrado

PHOTOMETRICS

Fixture	Ángulo LED	3 ft. / 0.9m		6 ft. / 1.8m		9 ft. / 2.74 m	
AEOS (a medio punto 4400K)	50°	534fc	5750 lx	120fc	1295 lx	57fc	614 lx

ROTOLIGHT AEOS 2 LIGHT KIT



TESTIMONIOS

"La última novedad de luz para fotógrafos de retrato y exteriores. Potente y portátil, AEOS le ayudará a conseguir capturas que nadie más podrá hacer"

Jason Lanier - Sony Artisan of imagery

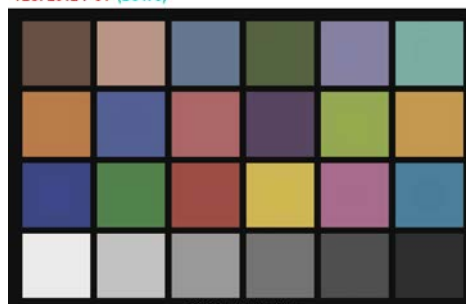
"AEOS es exactamente la luz que los cineastas han estado pidiendo a gritos. Integrar las asas en la propia luz le añade esa dimensión de flexibilidad y permite a los usuarios mover y manipular la luz de forma rápida y fácil con el fin de obtener la toma perfecta. No me cuesta imaginar el gran uso que tanto cineastas como fotógrafos harán de esta nueva luz".

Stefan Lange - Visual FX Veteran (Batman, James Bond, Spectre & Tomb Raider)

ROTOLIGHT LED RESULTADO DE PRUEBAS TLCI

Rotolight LED(5600): CCT = D5478 (-2.1)
TLCI-2012 : 91 (D5478)

EBU : TLCI-2012
Alan Roberts - Oc



Sector	Lightness	Chroma	Hue
R	0	0	0
R/Y	0	0	-
Y	0	-	-
Y/G	0	-	0
G	0	-	0
G/C	0	0	+
C	+	0	0
C/B	+	0	...
B	0	-	...
B/M	0	-	0
M	0	0	0
M/R	0	0	0

