

REVOLUCIONARIA LUZ LED CONTINUA EN CÁMARA CON FLASH HSS



© Photo by Jason Lanier, Model: Yvonne - www.jasonlanier.com



"El NEO 2 es revolucionario. Nunca se perderá una captura. Sin tiempo de reciclado, sin pérdida de luz, sin pérdida de potencia"

- Jason Lanier, Sony Artisan of Imagery



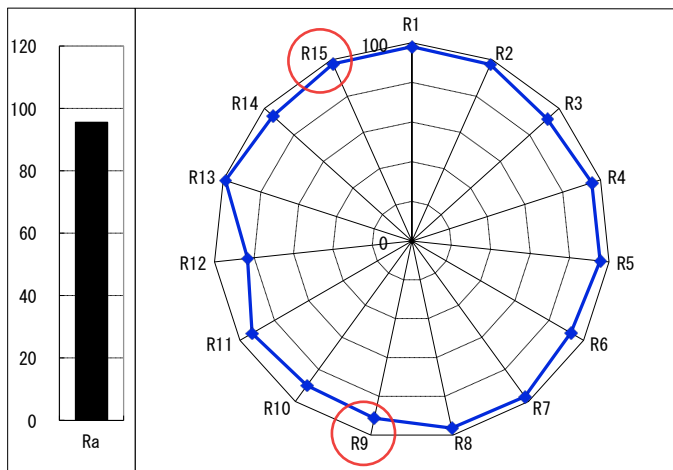
- DISEÑADO PARA FOTOGRAFÍA RETRATO/FOTOGRAFÍA Y VÍDEO EN EXTERIORES
- FLASH DE SINCRONIZACIÓN DE ALTA VELOCIDAD HSS (1/8000TH), SIN TIEMPO DE RECICLADO
- SALIDA SUAVE Y POTENTE, 85% MÁS BRILLANTE QUE EL NEO 1
- COLOR AJUSTABLE (6300-3150K), CRI >96
- FUNCIONA CON 6 XAA, DC / DTAP, MONTAJE EN CÁMARA O INDEPENDIENTE
- INCORPORADO RECEPTOR DE FLASH ELINCHROM INALÁMBRICO (200M)
- CINESFX™ OFRECE EFECTOS DE ILUMINACIÓN FX (FUEGO, RELÁMPAGO, TV)
- MODOS TRUE APERTURE DIMMING™ Y DESIGNER FADE™

DISTRIBUIDO POR ROBISA

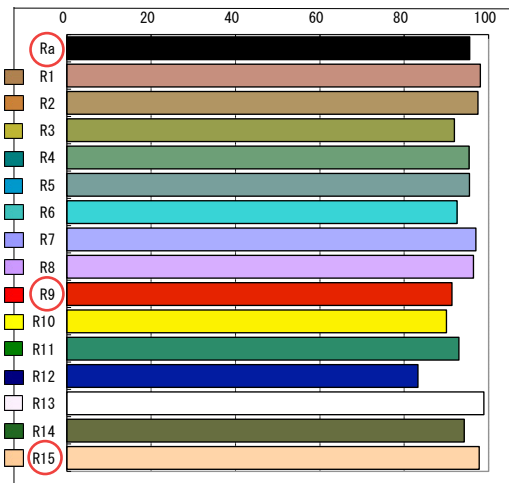
WWW.ROTO LIGHT.COM

FABRICADO EN PINWOOD STUDIOS, UK

TEST CRI TEST



CRI 96



x	y	Top(JIS)	dun(JIS)	Peak Wavele	Ra	R1	R2	R3	R4	R5	R6	R7	R8	R9	R10	R11	R12	R13	R14	R15
0.3890	0.3685	3700	-0.0063	456	96	98	97	92	95	95	93	97	96	91	90	93	83	99	94	98

ESPECIFICACIONES TÉCNICAS

ROTOLIGHT NEO 2	
ÁNGULO DE HAZ	50 Grados
TLCI Aprobado para transmisión en directo sin corrección.	91 Local o inalámbrico transmisor Skyport con Dynamic Drift Compensation y Thermal Monitoring
CRI GENERAL (Ra) CRI TONO DE PIEL(R15)	CRI => 96 (Tono piel R15, CRI=99)
CONSUMO DE ENRGÍA AL 100% DE LA POTENCIA	12 Watts @100% Output 15 V DC
LUX a 3FT(0.9m) *F-STOP a ISO 200/400/800	2000 f8.0 / f11.0 / f16
LUX a 6FT(1.82m) *F-STOP a ISO 200/400/800	510 f4.0 / f5.6 / f8.0
LUX a 9FT(2.74m) *F-STOP a ISO 200/400/800	227 f2.8 / f4.0 / f5.6
CONTROL	Local or Skyport wireless, with Dynamic Drift Compensation and Thermal Monitoring
PESO	354g (solo el cuerpo) 504g incl. 6xAA
DIMENSIONES	Diámetro 145mm x profundidad 50mm
MONTAJE	Integral 1/4" - 20 montaje trípode, con Adaptador Zapata r
PICO DE SALIDA	2000 Lux at 3ft (measured at midpoint of 4110 Lux)
FLUJO LUMINOSO	530 Lúmenes
GAMA DE COLOR	3150K-6300K
FILTROS INCLUIDOS	216 - Difusor Completo, 250 - Difusor Medio 184 - Cosmetic peach Skin Tone 279 - 1/8 Magenta
POTENCIA BATERÍA	85,000 flashes o 2 Horas (Modo Continuo)
Duración máxima del flash de velocidad de sincronización en la potencia máxima	1/8000th Ajustable desde 1/50th - 1/1000th

* F-Stop medido usando PSU en Modo Flash a 4110K, 1/60th Velocidad de Obturación (Modo Batería AA 1-stop menos brillo)

PHOTOMETRICS	Ángulo del LED	3 ft./0,9m	6 ft./1,82m	9 ft./2,74 m			
NEO (en punto medio 4110K)	50°	194 fc	2000 lx	49 fc	510 lx	21 fc	227 lx

KIT DE ILUMINACIÓN ROTOLIGHT NEO 3



TESTIMONIALS

"El NEO 2 es un producto revolucionario. Nunca se perderá una captura. Sin tiempo de reciclaje, sin pérdida de luz, sin pérdida de potencia"

Jason Lanier - Sony Artisan of imagery

"El NEO 2 - Es mi nueva elección de iluminación"
"No hay un trabajo en el que no me lo lleve conmigo"

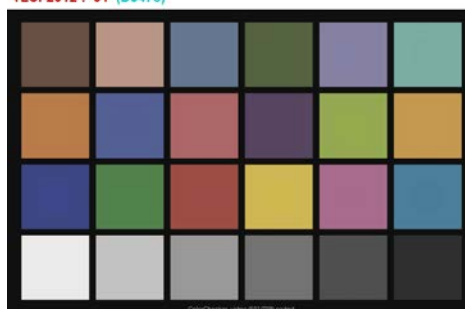
Stefan Lange - Visual FX Veteran
(Batman, James Bond, Spectre & Tomb Raider)

RESULTADOS TEST ROTOLIGHT LED TLCI

Rotolight LED(5600): CCT = D5478 (-2.1)

TLCI-2012 : 91 (D5478)

EBU : TLCI-2012
Alan Roberts - Oc



Sector	Lightness	Chroma	Hue
R	0	0	0
R/Y	0	0	-
Y	0	-	-
Y/G	0	-	0
G	0	-	0
G/C	0	0	+
C	+	0	0
C/B	+	0	---
B	-	-	---
B/M	0	-	0
M	0	0	0
M/R	0	0	0

